

エニタイムが選ばれる理由

会員数 **110万突破**



OPEN 24^H/7

あなたの生活にフィット

24時間ジムのパイオニア、エニタイムフィットネスは年中無休。トレーニングしたい気持ちを逃しません。あなたのライフスタイルで、いつでも自由なペースで。



THE GLOBAL BRAND

店舗数世界No.1フィットネスジム

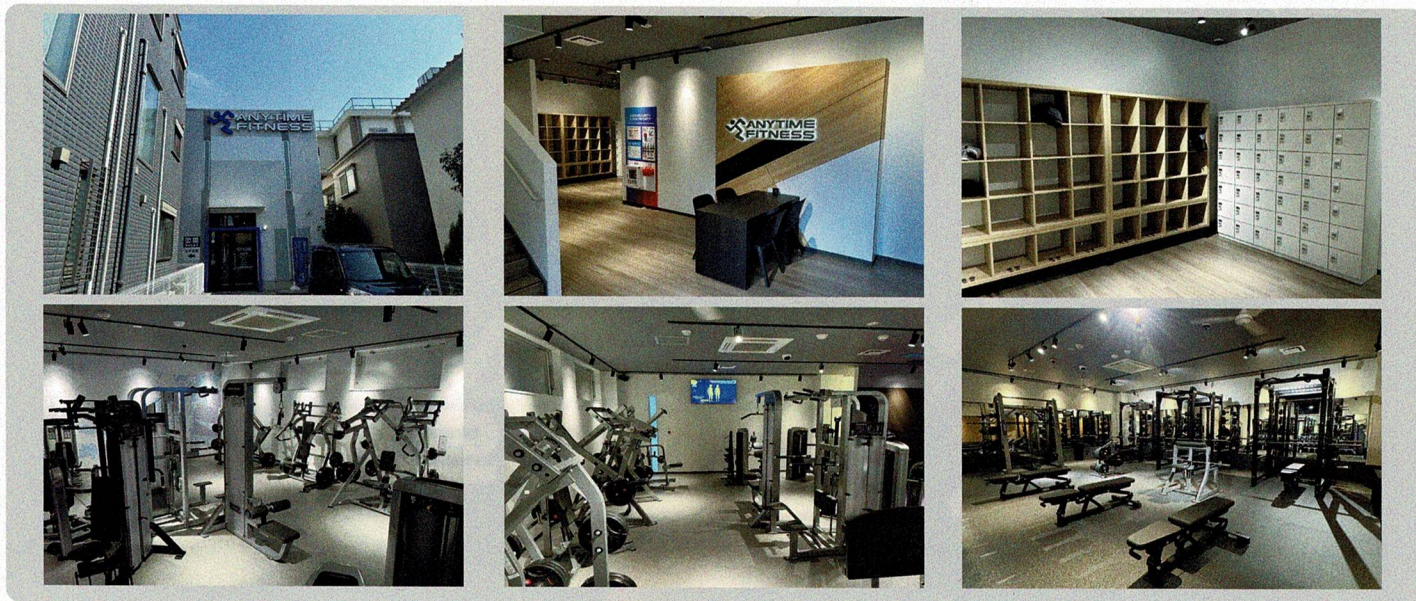
日本全国に1,200店舗以上展開。国内はもちろん、世界5,500以上の店舗も利用可能です。近所でも、会社近くでも、旅先でも。さあ、いつでもトレーニングを。
※海外店舗は一部ルールが異なりますので、各国の店舗に直接お問い合わせください。



GOODPRICE

納得の月会費 **月額 ¥7,920** 税込価格 ¥7,200
消費税額等 ¥720

初月会費も日割り計算で無駄なく。高品質マシン、快適なトレーニング環境のご提供、スタッフの安心サポートなど、会費以上の価値をあなたに。



■入会手続きの際にご用意頂くもの

- ご本人確認証明書
運転免許証または運転経歴証明書、資格確認書、パスポート、マイナンバーカード、特別永住者証明書または在留カード等
※パスポートについては2020年2月3日以前に発行されたものに限りです。
2020年2月4日以降に発行されたものは、現住所が確認可能な他の本人確認書類も必要となります。
- クレジットカード
※初月費用(セキュリティキー発行手数料、入会当月、翌月の月会費)は、クレジットカードにて頂戴しております。クレジットカードをお持ちでない方のお支払い方法につきましては店舗にお問い合わせください。
※3ヶ月目以降のお支払い方法は、クレジットカードと口座振替からお選びいただけます。口座振替ご希望の方は会費引落口座のキャッシュカードもお持ちください。

■会費引落について

- クレジット決済ご希望の場合
入会時にお客様がご指定されたクレジットカードより決済致します。
※引落日につきましては、クレジットカード会社により異なります。
- 口座振替ご希望の場合
指定された口座から毎月27日に当月分月会費を引落しさせていただきます。

■営業システムのご案内

- 18歳未満の方はご入会できません。
- | | | | |
|------------|---------------|------------|--------------|
| ■営業時間 | : 24時間年中無休 | ■休会費 | : 1,100円(税込) |
| ■月会費 | : 7,920円(税込) | ■水素水サーバー | : 1,080円(税込) |
| ■契約ロッカー | : 1,100円(税込) | ■ベネフィットプラス | : 385円(税込) |
| ■プロテインサーバー | : 1,296円(税込)~ | ■シャワー室完備 | |

● 交番

荒川遊園地前駅

都電荒川線

ファミリーマート ●

セブンイレブン ●

尾久西小学校

HERE!
尾久西小学校隣

ANYTIME FITNESS

● スーパーバリュー

東京都荒川区西尾久5-27-14
都電荒川線『荒川遊園地前』駅 徒歩1分
JR宇都宮線・高崎線『尾久』駅 徒歩8分

駐輪場完備



TEL **03-6807-8627**

スタッフアワー 10:00~19:00

エニタイムフィットネス 西尾久店



08AF_NISHIOGUISO